

## Sika MonoTop®-109 WaterProofing

ΕΠΑΛΕΙΦΟΜΕΝΟ ΚΟΝΙΑΜΑ  
ΣΤΕΓΑΝΟΠΟΙΗΣΗΣ

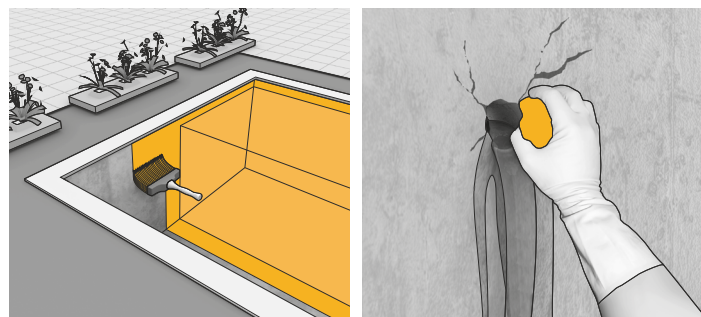
### ΙΔΑΝΙΚΟ ΓΙΑ

- Στεγανοποίηση και προστασία θεμελίων, τοιχίων υπογείων ή κατασκευών πριν την επίκλιση
- Στεγανοποίηση φρεατίων ανεληκυστήρων, δεξαμενών νερού, κ.λπ.



### ΠΛΕΟΝΕΚΤΗΜΑΤΑ

- Αποδοτική λύση στεγανοποίησης υφιστάμενων κατασκευών
- Πολύ καλή πρόσφυση στο υπόστρωμα
- Εύκολη και ταχεία εφαρμογή με βούρτσα
- Εφαρμόσιμο απευθείας σε τούβλο, σκυρόδεμα, θεμελιώσεις, κ.α.



Sika MonoTop®-109 WaterProofing

Sika MonoTop®-108 WaterPlug

## Sika MonoTop®-108 WaterPlug

ΥΠΕΡΤΑΧΥΠΗΚΤΟ ΚΟΝΙΑΜΑ ΣΦΡΑΓΙΣΗΣ ΔΙΑΡΡΟΩΝ

### ΙΔΑΝΙΚΟ ΓΙΑ

- Αντιμέτωπη αρνητικών πιέσεων νερού – διεισδύσεων νερού διαμέσου ρηγματώσεων, εσοχών χαλινοδεμάτων και κατασκευαστικών αρμών
- Αντιμέτωπη διεισδύσεων νερού αποστράγγισης πριν το τελικό στάδιο κύριας στρώσης στεγανοποίησης



### ΠΛΕΟΝΕΚΤΗΜΑΤΑ

- Προϊόν έτοιμο προς εφαρμογή
- Ταχεία πήξη, χωρίς το υλικό να "εκπλένεται" λόγω παρουσίας νερού υπό πίεση

## Sika MonoTop®-111 AntiCorrosion

ΑΝΤΙΔΙΑΒΡΩΤΙΚΗ ΠΡΟΣΤΑΣΙΑ ΓΙΑ ΟΠΛΙΣΜΟ &  
ΓΕΦΥΡΑ ΠΡΟΣΦΥΣΗΣ

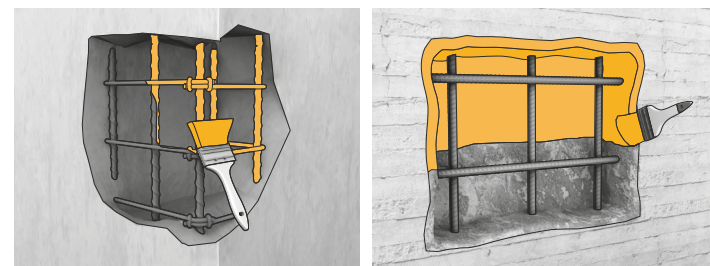
### ΙΔΑΝΙΚΟ ΓΙΑ

- Αντιδιαβρωτική προστασία οπλισμών πριν την επισκευή σκυροδέματος
- Γέφυρα πρόσφυσης σε σκυρόδεμα και κονίαμα



### ΠΛΕΟΝΕΚΤΗΜΑΤΑ

- Εύκολο στην ανάμειξη, απλά προσθέστε νερό
- Φιλικό στο χρήστη
- Εξαιρετική πρόσφυση σε σκυρόδεμα και χάλυβα
- Υψηλή αντίσταση σε νερό και διείσδυση χλωριόντων
- Καλές μηχανικές αντοχές
- Εφαρμόσιμο με βούρτσα ή ψεκασμό



### ΜΕΘΟΔΟΣ ΕΦΑΡΜΟΓΗΣ

- **Προετοιμασία προϊόντος:** 1 συσκευασία αναμειγνύεται με 0,46lt νερού. Αναμειξτε με ηλεκτρικό αναμεικτήρα σε χαμηλές στροφές (μέγιστα 500 rpm). Σε μικρές ποσότητες μπορεί να αναμειχθεί και με το χέρι.
- **Προετοιμασία υποστρώματος:**
  - Οπλισμός χάλυβα: Σκουριά, κονίαμα, σκυρόδεμα, σκόνη και όλοι οι ρύποι, θα πρέπει να απομακρύνονται.
  - Σκυρόδεμα: Καθαρό και απαλλαγμένο από σκόνη, τσιμεντοεπιδερμίδα, χαλαρά προσκολλημένα σωματίδια και ο,τιδήποτε μπορεί να παρεμποδίσει την πρόσφυση. Η επιφάνεια θα πρέπει να διαβραχεί μέχρι κορεσμού.
- **Εφαρμογή:**
  - **Ως αντιδιαβρωτική προστασία:**
    - Εφαρμόστε μία πρώτη στρώση (πάχους περίπου 1mm) χρησιμοποιώντας μεσαίας σκληρότητας βούρτσα.
    - Όταν η πρώτη στρώση έχει σκληρύνει (4-5 ώρες στους 20°C) εφαρμόστε τη δεύτερη στρώση (πάχους περίπου 1mm).
  - **Ως γέφυρα πρόσφυσης:**
    - Εφαρμόστε με βούρτσα ή ρολό, πληρώνοντας όλες τις ανισοσταθμίες.
    - Εφαρμόστε το επισκευαστικό κονίαμα ενόσω η στρώση της γέφυρας πρόσφυσης είναι ακόμη νωπή.

## Sika MonoTop®-112 MultiUse Repair

ΠΟΛΛΑΠΛΩΝ ΧΡΗΣΕΩΝ, ΕΝΟΣ ΣΥΣΤΑΤΙΚΟΥ,  
ΤΣΙΜΕΝΤΟΕΙΔΕΣ ΚΟΝΙΑΜΑ ΕΠΙΣΚΕΥΩΝ

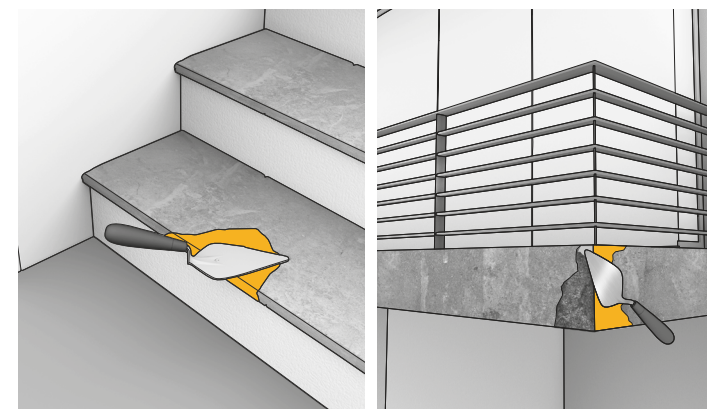
### ΙΔΑΝΙΚΟ ΓΙΑ

- Δομτική αποκατάσταση και επισκευή στοιχείων σκυροδέματος σε κατακόρυφες και οριζόντιες επιφάνειες
- Αισθητική αποκατάσταση σε κορνίζες, μπαλκόνια, παράθυρα
- Γεμίματα σε φωλιές, πόρους, μικρές ατέλειες σε γωνίες και ακμές σε αρμούς
- Διαμόρφωση και φινιρίσμα σε αρμούς και επιστρώσεις



### ΠΛΕΟΝΕΚΤΗΜΑΤΑ

- Εξαιρετική εργασιμότητα, ακόμη και σε εργασίες οροφής
- Εύκολο στην ανάμειξη
- Χωρίς συρρίκνωση, καλές μηχανικές ιδιότητες
- Καλή πρόσφυση στα περισσότερα κοινά υποστρώματα



### ΜΕΘΟΔΟΣ ΕΦΑΡΜΟΓΗΣ

- **Προετοιμασία υποστρώματος:**
  - **Σκυρόδεμα:** Το υπόστρωμα πρέπει να είναι δομικά σταθερό και απαλλαγμένο από λάδια, ρύπους, λιπαρές ουσίες, λιμνάζοντα νερά, σαθρά ή χαλαρά προσκολλημένα σωματίδια και τσιμεντοεπιδερμίδα.
  - **Χάλυβας οπλισμού:** Η επιφάνεια του χάλυβα θα πρέπει να είναι καθαρή από προϊόντα διάβρωσης, λάδια, γράσα, σκόνη και άλλα χαλαρά σωματίδια που μπορεί να μειώσουν την πρόσφυση ή να συνεργήσουν σε διάβρωση.
- **Προετοιμασία προϊόντος:** Προσθέστε 0,70-0,84 lt νερού ανά συσκευασία και αναμειξτε για τουλάχιστον 3 λεπτά.
- **Εφαρμογή:** Μπορεί να εφαρμοστεί με μυστρί. Για καλό τελικό φινιρίσμα επιφάνειας χρησιμοποιήστε τριβίδι, μόλις το κονίαμα αρχίσει να "τραβάει".

## Sika MonoTop®-100 Fire Resistant

ΓΙΑ ΠΥΡΙΜΑΧΟΥΣ ΠΛΙΝΘΟΥΣ & ΕΦΑΡΜΟΓΕΣ  
ΥΠΟ ΣΥΝΘΗΚΕΣ ΥΨΗΛΩΝ ΘΕΡΜΟΚΡΑΣΙΩΝ

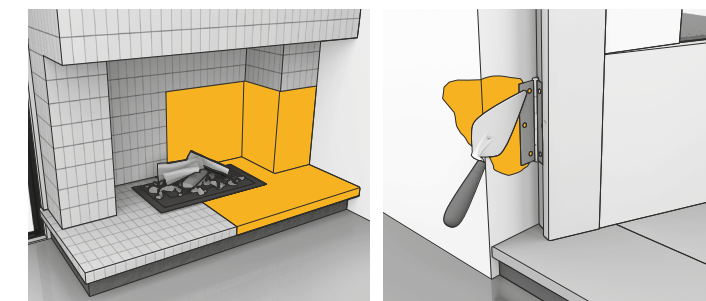
### ΙΔΑΝΙΚΟ ΓΙΑ

- Κατασκευή και επισκευή στοιχείων που υποβάλλονται σε συνθήκες έντονης θερμότητας (ψισταριές, τζάκια, φούρνοι, κ.α.)
- Τοποθέτηση και αρμοδότηση μεταξύ πυρίμαχων στοιχείων που λειτουργούν σε συνθήκες υψηλής θερμοκρασίας
- Κονίαμα φινιρίσματος σε περιβάλλον που απαιτούνται υψηλές θερμοκρασίες λειτουργίας



### ΠΛΕΟΝΕΚΤΗΜΑΤΑ

- Υψηλή θερμική αντοχή, έως τους 750°C
- Ταχεία ανάληψη αντοχών
- Εύκολο στην ανάμειξη & στην εφαρμογή



Sika MonoTop®-100 Fire Resistant

Sika MonoTop®-110 QuickFix

## Sika MonoTop®-110 QuickFix

ΤΑΧΕΙΑΣ ΠΗΞΗΣ, ΕΤΟΙΜΟ ΓΙΑ ΧΡΗΣΗ ΚΟΝΙΑΜΑ

### ΙΔΑΝΙΚΟ ΓΙΑ

- Εγκατάσταση καλυμμάτων φρεατίων, σχαρών
- Σταθεροποίηση μεντεσέδων, σωληνώσεων, βυσμάτων
- Τοποθέτηση θωρακισμένων πορτών και παραθύρων
- Αγκυρώσεις σε πέργκολες και φράχτες
- Όλες τις εργασίες που απαιτείται ταχεία πήξη



### ΠΛΕΟΝΕΚΤΗΜΑΤΑ

- Σύντομος χρόνος πήξης
- Πρακτική συσκευασία, επίσης κατάλληλη για έργα μικρής κλίμακας
- Εξαιρετική πήξη, ακόμη και παρουσία υγρασίας
- Βαφόμενο μετά την ωρίμανσή του